

### INFOS PRATIQUES

#### Y aller

En transports publics: de la gare de Châtel-Saint-Denis, bus pour les Paccots, arrêts des Véroillis ou de la Borbuintze. En voiture: sortie Châtel-Saint-Denis sur l'autoroute Vevey-Fribourg, suivre les Paccots puis Lac des Joncs. Parking au bas de l'auberge. Départ de la balade.

#### Le parcours

Boucle de 7 km sans difficulté (dénivelé de +/- 320 m). Compter 2 h 15 de marche effective. Carte de l'OFT au 1:25000 N° 1244 Châtel-Saint-Denis.

#### Se restaurer

Restaurants du Tsalé et des Rosalys (fermé jusqu'au 9 juin) aux Paccots. L'Auberge du lac des Joncs est actuellement fermée.

#### Se renseigner

[www.chatel-st-denis.ch](http://www.chatel-st-denis.ch)



Scannez pour obtenir l'itinéraire détaillé de cette balade.

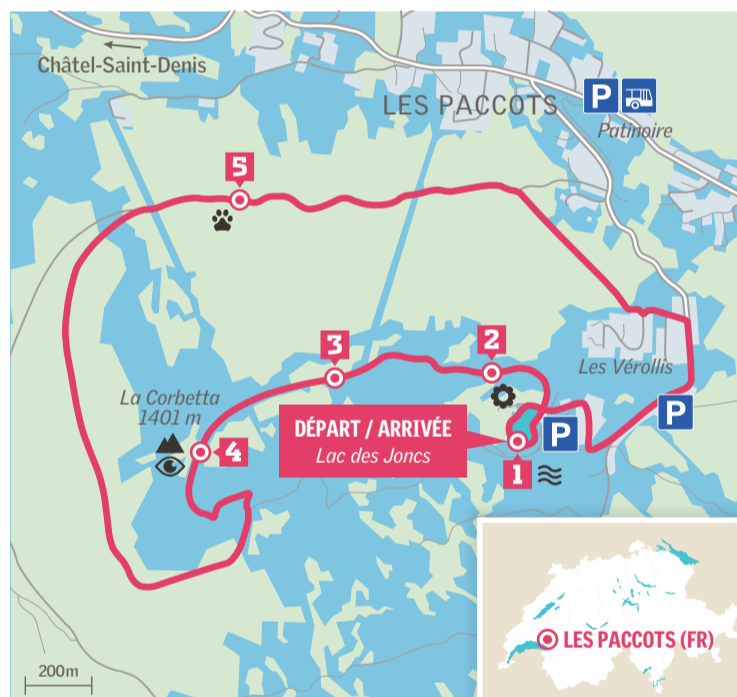
**BALADE** Petit plan d'eau naturel vieux de 5000 ans, le lac des Joncs est lové au cœur de contreforts montagneux, au-dessus des Paccots (FR). Au départ de ce site idyllique, une jolie randonnée fait le tour de la Corbetta.

# Une émeraude dans les Préalpes

Face au lac des Joncs bordé par sa ceinture d'épicéas, on vient à se poser la question: faut-il entamer directement notre circuit long de 7 kilomètres ou s'offrir le plaisir immédiat de tourner autour de ce bijou? On ne résiste pas. Quitte à le parcourir une deuxième fois au retour, nous suivons le tracé jouxtant la végétation aquatique en pleine floraison. Une cane et ses douze canetons nous accompagnent, tout comme le vol des libellules.

Cette plaisante ronde va ensuite laisser place à une grimpe au milieu des pâturages. Deux cents mètres de dénivelé qui se terminent au sommet de la Corbetta. Au fil de cette longue crête herbeuse, le paysage ne cesse de se dévoiler: du Plateau au Jura, des eaux bleutées du Léman à la succession de cimes des Préalpes. Nous redescendons alors sur l'alpage de la Vuichouda, avant que la traversée d'un beau milieu forestier ne soit agrémentée de rencontres inopinées. Un couple de pics noirs semble jouer à cache-cache; un brocard puis des geais donnent de la voix; et un lièvre déboule, très affairé à suivre la piste forestière, truffe collée au sol. Nous regagnons finalement le lac des Joncs par le sentier dit «Petit Gourmand». Afin d'effectuer, comme prévu, un second tour du plan d'eau.

DANIEL AUBORT ■



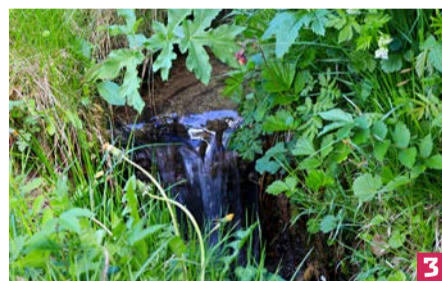
### Richesses lacustres

Bien que petit, le lac des Joncs est considéré d'importance nationale pour les batraciens. Crapaud commun, grenouille rousse et triton alpestre viennent s'y reproduire. L'intérêt du plan d'eau naturel vieux de 5000 ans réside également dans sa flore: c'est l'un des deux sites de Suisse romande, avec le lac de Lussy (FR), à abriter le nénuphar nain (*Nuphar pumila*), une espèce en danger dont la floraison débute en août.



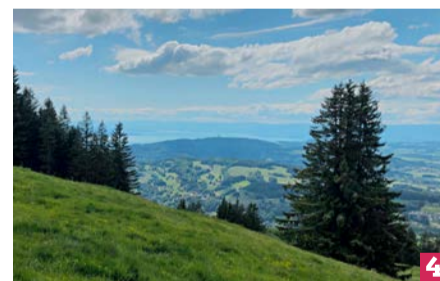
### Plantes foisonnantes

Effectuée en cette saison, l'escapade nous émerveille. Une flore exubérante tapisse les pentes du relief. Aux renoncules, silènes et géraniums qui croissent s'ajoutent quelques narcisses épars en plein épanouissement. Des orchidées se retrouvent çà et là alors que dans le sous-bois, les feuilles énormes du pétasite seront parfaites pour recueillir les prochaines fraises des bois.



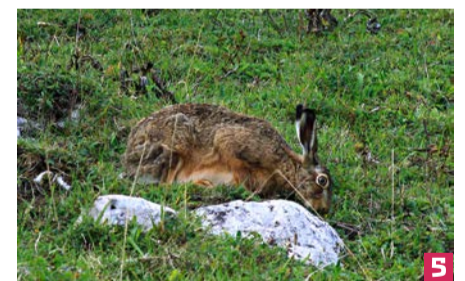
### Le sentier Rand'eau

Véritable château d'eau, le massif de la Corbetta justifie un tracé didactique consacré à cette précieuse ressource naturelle. Quelques panneaux didactiques jalonnent une partie de notre tracé. La mascotte Paccotin a même élaboré un quiz: elle interroge sur la part d'énergie provenant des forces hydrauliques ou le sens du nom donné au plus grand de nos lacs, Léman signifiant «grande eau».



### Belvédère de la Corbetta

À une demi-heure de marche du lac des Joncs, sur la crête de la Corbetta qui culmine à 1401 mètres, le panorama nous en met plein les mirettes. À nos pieds, le Plateau s'étale jusqu'à la chaîne du Jura. Sur la gauche, les flots lointains du Léman. Des plages de lumière entachent les pâturages et les nuages ouatés s'éparpillant avec langueur rehaussent encore ce tableau de maître.



### Tête-à-tête d'exception

Après plusieurs jours chauds, la baisse marquée de la température pourrait-elle avoir joué un rôle dans les apparitions surprises de plusieurs mammifères? Pas impossible. Il est très rare de croiser un chevreuil, un lièvre et surtout une biche au cours d'un après-midi bien ensoleillé. Belles, ces rencontres survenues sur la piste forestière autour du sommet de la Corbetta furent pour le moins furtives.

© PHOTOS DANIEL AUBORT

PUBLICITÉ

Découvrez la Suisse  
Des idées d'excursion clé en main



CarPostal

Retrouvez toutes les informations sur notre collection d'excursions [carpostal.ch/votre-excursion](http://carpostal.ch/votre-excursion)