



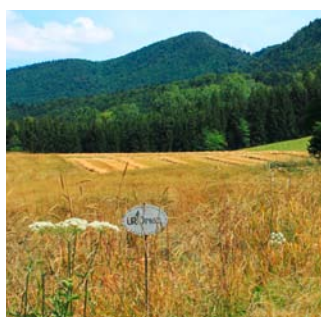
Le village de Soultce avec ses nombreuses fermes anciennes se niche au fond d'un vallon bucolique à souhait.

BALADE Tout au long de la saison estivale, nous vous proposons des escapades qui privilégient la fraîcheur. Deuxième étape au départ de Soultce (JU), avec un parcours ressourçant entre forêts, champs et ruisseaux.

Flânerie à l'ombre des frondaisons

La route qui conduit à Soultce donne une impression de bout du monde. Après s'être perdue entre les collines et les champs, elle se termine en cul-de-sac après la traversée du village. On ne gagne donc pas ce village par hasard. Classé site rural d'importance nationale, Soultce vaut le détour pour le cachet de son patrimoine bâti, mais aussi pour sa nature environnante quasi intacte. L'itinéraire que nous empruntons aujourd'hui débute au bord du canal que l'on traverse en empruntant le plus vieux pont du bourg, en moellons de calcaire taillés. Il fait partie d'une série de quatre balades ressourçantes. Ce parcours est axé sur le thème de la terre, mais il réserve aussi bien des ravissements pour les sens, en particulier la vue: des paysages vallonnés où ondulent les blés aux forêts de vieux bois à la senteur de résine, de la riche biodiversité qui colore les prairies aux anciennes demeures jurassiennes blanchies à la chaux...

ISABELLE CHAPPATTE ■

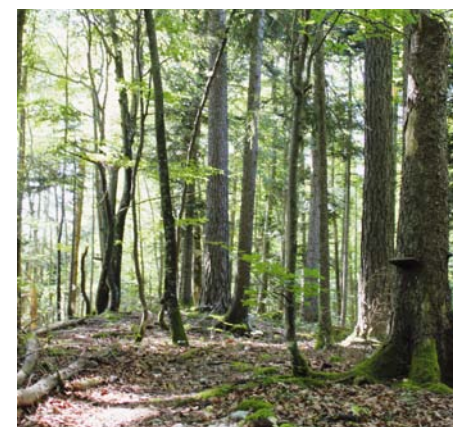
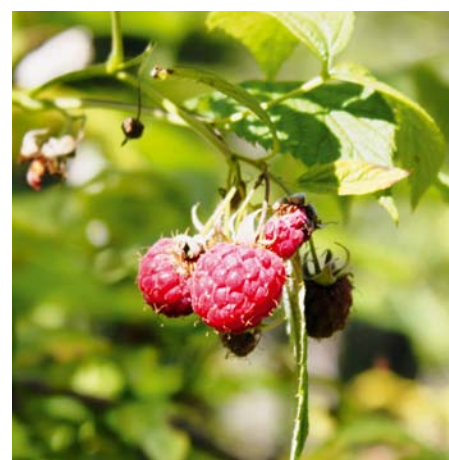


2. CHAMPS DE VIEIL ÉPEAUTRE

Sur un replat, le paysage s'élargit au lieu-dit Les Esserts. Les effluves de grain qu'exhalent les champs de céréales sont comme un rappel en forme de souvenir au village de Soultce, à son vieux moulin et au four à bois de sa boulangerie.

3. UN GOÛT SUCRÉ DE BAIES SAUVAGES

Le parcours sillonne les bois, traverse les cultures sur «Le Plain», longe les falaises et leurs strates de calcaire, descend jusqu'au lit asséché d'un ruisseau, puis remonte et laisse entrevoir le village en contrebas. En bordure de chemin, fraises des bois et framboises nous régaleront de leur arôme sauvage. De quoi caler un petit creux.



4. CHEMIN DE CRÊTE

Au moment de rejoindre la crête, le chemin se fait sentier. Il serpente entre les arbres surplombant la pente raide de part et d'autre. Les férus de géobiologie percevront les énergies d'une cheminée cosmo-tellurique, petite colline couverte de myrtilles, ou imagineront une vouivre, ce dragon des anciens, dessiné par l'arête des montagnes.



5. LE VIEUX MOULIN

Par un détour, on rejoint Soultce par l'ouest. En remontant le cours du Folpotat, on arrive derrière une bâtisse de 1747 dans laquelle disparaissent les eaux du ruisseau. C'est le vieux moulin. Certains Roquets (sobriquet des habitants) gardent en mémoire les réprimandes du dernier meunier, quand il les surprenait, enfants, à chahuter dans le canal.

INFOS PRATIQUES

Y aller

En transports publics: arrêt CFF de Bassecourt, puis service de bus de CarPostal jusqu'à Soultce, arrêt «Milieu du village». En voiture: A 16 sortie Bassecourt. Suivre la direction Gorges du Pichoux. À Undervelier, bifurquer vers Soultce.

Le parcours

Compter 2 h 30 de marche pour un parcours en boucle de 8 km. Les travaux de sécurisation et balisage s'achèveront mi-août, en attendant mieux vaut avoir le pied sûr et le sens de l'orientation aiguisés. Le tracé prévu nous ramène sur nos pas en fin de balade, mais un petit détour par le Sentier des sources et paysages offre un aperçu du patrimoine rural des lieux.

Se restaurer

En-cas à tirer du sac, à moins de profiter des hébergements à Soultce et de leur pique-nique bio.

En chambre d'hôte: Soultce-Soleil, tél. 079 385 80 69, www.soultce-soleil.ch. En gîte insolite: Appartement - Cab'Anne, tél. 032 426 86 29, www.cabanne.ch.

Se renseigner Guide à paraître à mi-août à JuraTourisme. Voir aussi www.juratourisme.ch.

© PHOTOS ISABELLE CHAPPATTE

1. LA SOURCE

Après les dernières maisons du village et une première grimpe sous le soleil, le chemin s'enfonce dans la forêt et la fraîcheur bienvenue de son couvert. Le clapotis d'un ruisseau nous attire entre les arbres, vers une source cristalline. L'eau jaillit des profondeurs comme en de nombreux endroits ici. Le nom de Soultce ne serait d'ailleurs pas anodin.

